

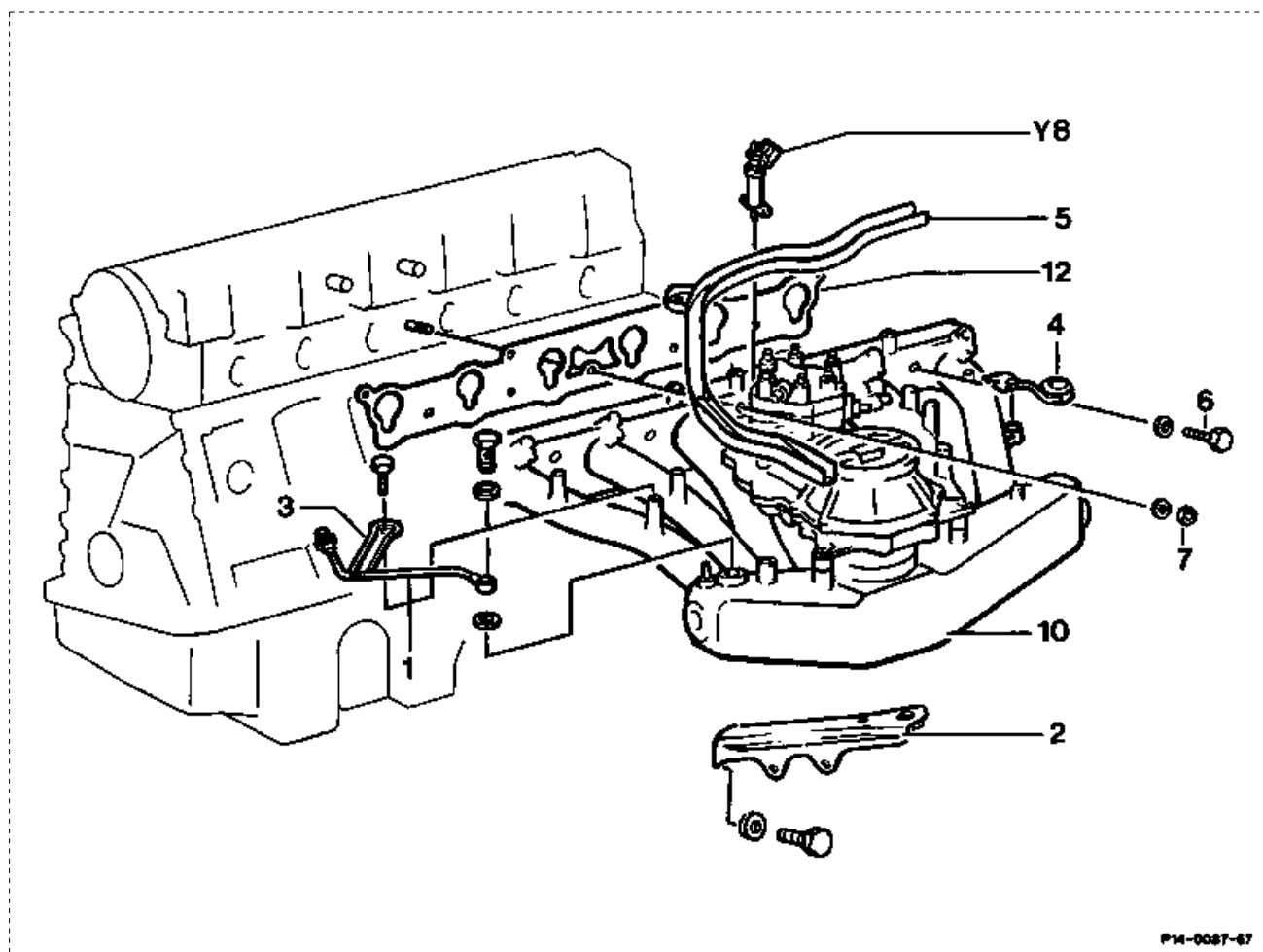
Vorausgegangene Arbeiten:

Luftfilter aus-, einbauen, erneuern (09-1051).

Arbeits-Nr. der Arbeitstexte und Arbeitswerte bzw. Standardtexte und

Richtzeiten:

14-1310.



Masseleitung an der Batterie

Motorraumverkleidung

Kunststoffschiene (5) für elektrischen Motor-  
Leitungssatz

Gemischregler mit Luftführungsgehäuse

Halter für Starterkabel (4)

Unterdruckanschlüsse am Saugrohr und  
Klappenstutzen

Unterdruckleitung (1) für Bremsgerät mit  
Halter (3)

ab-, anmontieren.

ab-, anmontieren.

aus-, einbauen.

aus-, einbauen (07.3-1668).

ab-, anmontieren.

abziehen, aufstecken.

aus-, einbauen.

Startventil (Y8)

aus-, einbauen.

Elektrischen Anschluß zum Motor hin ab-,  
anmontieren.

Bowdenzug für Regulierung bzw. für  
automatisches Getriebe

aus-, einhängen.

## Abstützhalter (2) für Saugrohr

ab-, anmontieren.  
Beide Abstützhalter am Saugrohr ab-,  
anmontieren, am Zylinder-Kurbelgehäuse  
lösen, befestigen.

### Hinweis

Bei Fahrzeugen mit Tempomat Halter mit  
Tempomat ab-, anmontieren.

## Schutzkappe an Zündspule Bei Fahrzeugen mit Niveau-Regulierung

abnehmen, montieren.  
Saugschlauch abnehmen. Dazu  
Schlauchselle lösen, anziehen und  
Saugschlauch von der Leitung abziehen,  
aufschieben.

## Schrauben (6) und Mutter (7) Saugrohr (10)

ab-, anschrauben.  
abziehen, aufstecken.  
Einbauhinweis

Saugrohr und Flanschflächen reinigen.  
Flanschflächen mit Lineal prüfen, eventuell  
auf Richtplatte bearbeiten.

## Saugrohrdichtung (12) Reguliergestänge Leerlauf Ansauganlage durch Abspritzen

erneuern.  
einstellen (30-1010).  
prüfen, nachregulieren ([07.3-2053](#)).  
auf Dichtheit prüfen.

### Hinweis

Typ 124, 126, 201  
Einbau einer asbestfreien Saugrohrdichtung.

## Serieneinsatz: 06/90

Typ	Motor	Motor-End-Nr. mech. Getriebe	Motor-End-Nr. autom. Getriebe
124.026	103.940	031533	085272
124.030/050/090	103.983	037742	215417
124.226	103.943	000522	001303
124.230/290	103.985	002519	012084
126.020	103.941	004680	015569
126.024/025	103.981	008217	119512
201.029	103.942	017473	048459

### Hinweis

Saugrohrbefestigung geändert  
Stiftschraube mit Federscheibe und Mutter  
Zwischen Zylinder 4 und 5 durch  
Kombischraube M8x45 ersetzt.

## Serieneinsatz: 05/90

Typ	Motor	Motor-End-Nr. mech. Getriebe	Motor-End-Nr. autom. Getriebe
124.026	103.940	031346	084580
124.030/050/090	103.983	037509	213971
124.226	103.943	000522	001294

124.230/290	103.985	002519	011869
126.020	103.941	004667	015478
126.024/025	103.981	008168	118451
201.029	103.942	017336	047984